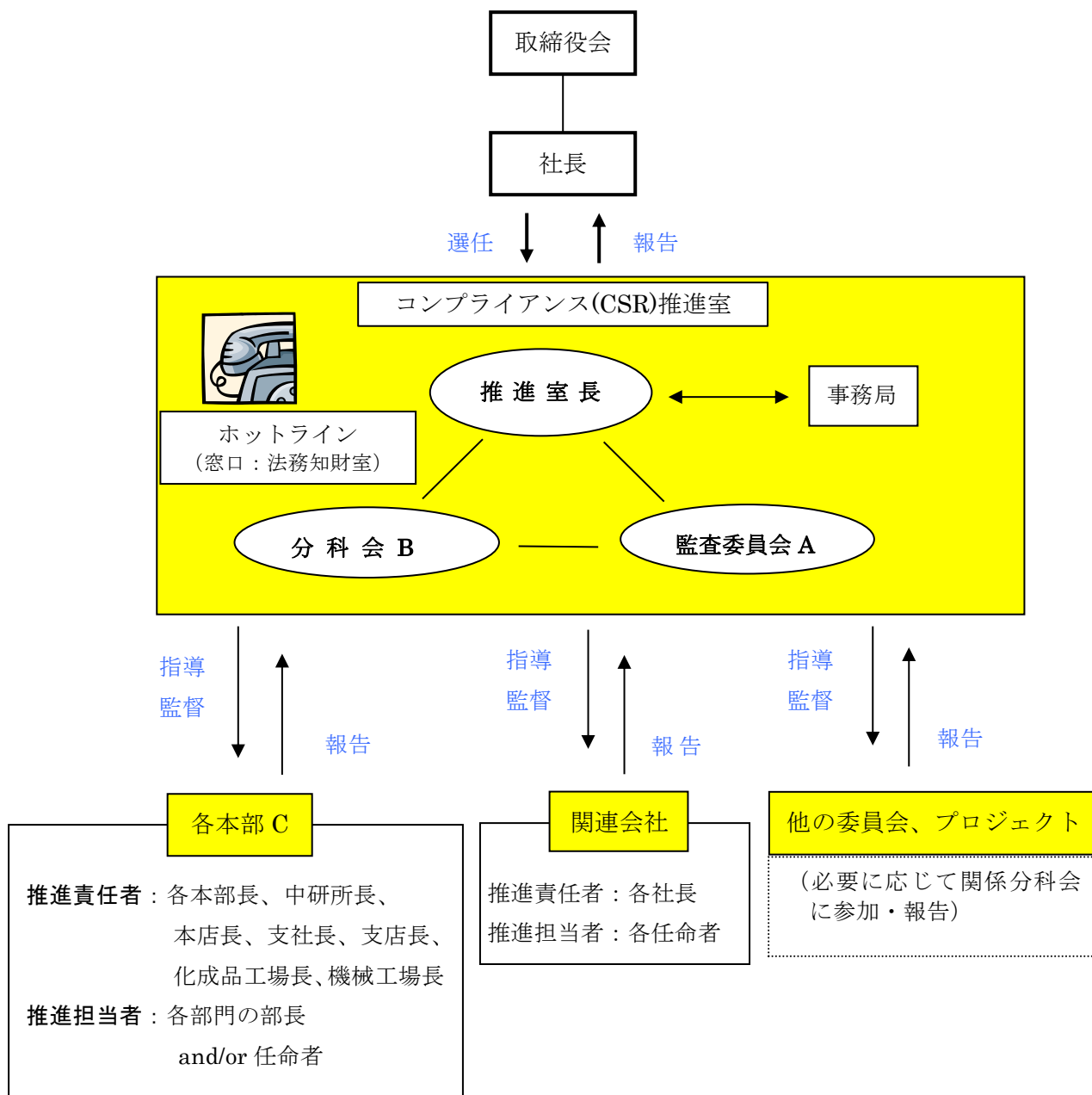




コンプライアンス (CSR) 推進体制



<注>

A：推進室の監査委員会の委員は、分科会テーマ毎に各推進責任者 and/or 推進担当者から選出

B：コンプライアンス推進委員会

セクシャルハラスメント・メンタルヘルス対策委員会

内部統制管理委員会

BCP 委員会

ESG、SDGs、TCFD 対策委員会