

# Growing together with

## Uyemura Group Companies

- **Japan** C.Uyemura & Co., Ltd.  
Sumix Corporation
- **USA** Uyemura International Corporation
- **Hong Kong** Uyemura International (Hong Kong) Co., Ltd.
- **Shenzhen** Uyemura (Shenzhen) Co., Ltd.
- **Shanghai** Uyemura (Shanghai) Co., Ltd.
- **Taiwan** Taiwan Uyemura Co., Ltd.
- **Korea** Uyemura Korea Co., Ltd.
- **Singapore** Uyemura International (Singapore) Pte., Ltd.
- **Malaysia** Uyemura (Malaysia) Sdn. Bhd.
- **Thailand** Sum Hitechs Co., Ltd.
- **Indonesia** PT.Uyemura Indonesia

May 27. 2016



## ごあいさつ

株主の皆様には、平素より格別のご高配を賜り、厚くお礼申し上げます。

また、この度の熊本地震により被災された皆様には、心よりお見舞い申し上げますとともに、一日も早い復興をお祈りいたします。

当社グループ第88期報告書（平成27年4月1日から平成28年3月31日まで）をお届けするにあたり、ひとことご挨拶申し上げます。

当社グループの主要市場であるエレクトロニクス市場は、スマートフォンやタブレット端末は製品の普及の一巡に伴い、その成長にやや鈍化が見られるものの、引き続き市場を牽引しました。また、自動車の電装化やウェアラブル機器の市場投入により、それらに搭載される電子部品の需要が高まりました。

このような状況の中、当社グループは、収益力の更なる向上を目指して、徹底したコスト削減、高付加価値製品の開発と提案並びに拡販活動に注力してまいりました。

この結果、当期の当社グループの連結業績は、主力のプリント基板およびパッケージ基板用めっき薬品の出荷が堅調に推移したことから、売上高および営業利益は、前期実績を上回りましたが、新興国通貨の下落等に伴う為替差損の発生により、経常利益は前期実績を下回りました。

今後の国内の経済見通しとしましては、雇用や所得環境の改善が消費の回復へとつながることが期待されていますが、円高の進行や中国をはじめとする新興国の景気減速が輸出関連企業を中心とした企業業績の下振れ材料となることが懸念されております。

一方、今後のエレクトロニクス市場の見通しにつきましては、高速化、高集積化、高機能化、微細化の更なる進展が予想されており、めっき技術の重要性がますます高まることが期待されます。

当社グループは、世界規模で拡大する成長分野の需要を確実に捉えるため、グループのネットワークを最大限に生かして、グローバルに展開するお客様に対して、薬品、機械、液管理装置、および現場ノウハウを含めためっきに関するトータルソリューションを提供し続けて参ります。

株主の皆様におかれましては、引き続き変わらぬご支援とご鞭撻を賜りますよう心からお願い申し上げます。

平成28年5月

代表取締役社長 上村寛也

## 経営方針

21世紀において成長し続ける企業であるためには、優秀な人材、技術力、差別化したビジネスモデル、グループの総合力が要である。

1. 安全・環境対応の徹底
2. コンプライアンスの徹底
3. 研究開発の環境整備と迅速化の推進
4. 今後10年、20年を見据えた取り組み
  - 人材の育成・能力向上
  - 新市場・新技術分野への布石
  - 新しいビジネスモデルの創造
5. トータルソリューションを提供できるビジネスの確立
6. グループ会社間・部門間のシナジー効果向上の推進
7. 将来を見据えた海外の新製造拠点・新販売拠点の探索と検討
8. ビジネス環境変化への迅速な対応の徹底

## 目次

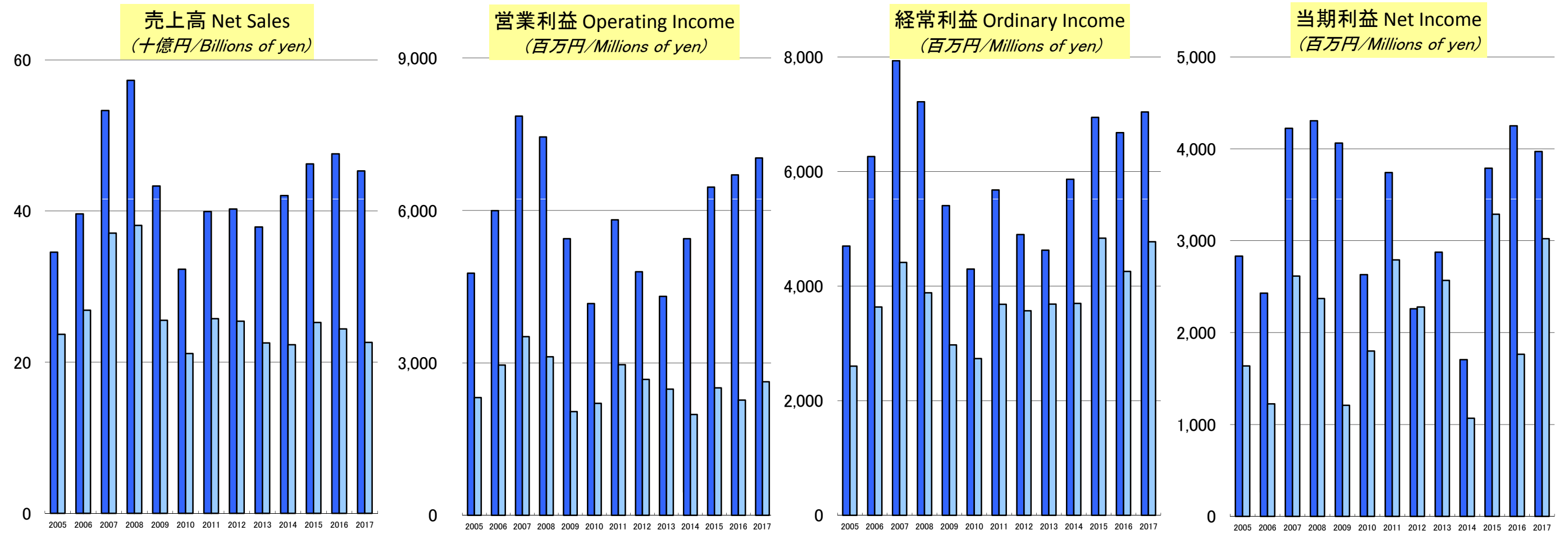
|                    |     |              |      |
|--------------------|-----|--------------|------|
| グループ会社概要           | p 1 | 貸借対照表（連結）    | p 9  |
| 業績推移（連結／単体）        | p 2 | 貸借対照表（単体）    | p 10 |
| 設備投資他（連結／単体）       | p 3 | 損益計算書（連結）    | p 11 |
| 財務データ（連結／単体）       | p 4 | 損益計算書（単体）    | p 12 |
| 売上高実績推移（連結／単体）     | p 5 | キャッシュフロー（連結） | p 13 |
| めっき用薬品売上高推移（連結／単体） | p 6 |              |      |
| めっき用薬品地域別売上比率      | p 7 |              |      |
| 関連会社実績及び計画         | p 8 |              |      |

グループ会社概要

| 社名  | 所在地          | 従業員数        | 事業内容   |
|---|--------------|-------------|--|
| 上村工業株式会社 (CUC)                                  | 日本           | 256名        | 表面処理用資材事業(めっき用化学品の製造販売・工業用化学品及び非鉄金属の仕入販売)<br>表面処理用機械事業(表面処理用機械の製造販売・表面処理用機械の仕入販売)<br>グループの開発の中核(中央研究所) |
| 株式会社サミックス (SMX)                                 | 日本           | 24名         | めっき加工(プリント配線板、自動車部品)   |
| Uyemura International (Singapore) Pte Ltd (UIS) | シンガポール       | 15名         | めっき用化学品・工業用化学品・表面処理用機械等の仕入販売   |
| Uyemura (Malaysia) Sdn. Bhd. (UMM)              | マレーシア        | 35名         | めっき用化学品の製造販売   |
| Uyemura Internarional Corporation (UIC)         | 米国           | 43名         | めっき用化学品の製造販売、めっき用化学品・工業用化学品、表面処理用機械等の仕入販売<br>ITグローバル企業との接点(テクニカルセンター)                                  |
| Taiwan Uyemura Co., Ltd. (TUC)                  | 台湾           | 299名        | めっき用化学品・表面処理用機械等の製造販売<br>めっき用化学品・表面処理用機械・工業用化学品等の仕入販売<br>PWB・電子部品ビジネス成長                                |
| 上村(香港)有限公司 (UHK)<br>上村工業(深圳)有限公司(USZ)           | 香港<br>中国(深圳) | 20名<br>215名 | めっき用化学品・表面処理用機械等の製造販売、めっき用化学品・表面処理用機械・工業用化学品等の仕入販売<br>汎用表面処理用機械の生産拠点に(価格対応)                            |
| 上村化学(上海)有限公司(USC)                               | 中国(上海)       | 59名         | めっき用化学品の輸入販売<br>日系・欧米系・台湾系進出企業に対応  |
| Sum Hitechs Co.,Ltd. (SUM)                      | タイ           | 444名        | 自動車、家電部品等の樹脂成形、めっき・塗装  |
| 韓国上村株式会社 (UKC)                                  | 韓国           | 39名         | めっき用化学品の製造販売<br>韓国先端企業への対応   |
| PT.Uyemura Indonesia(UID)                       | インドネシア       | 78名         | 自動車、家電部品等の樹脂成形、めっき・塗装  |
| 計   |              | 1,527名      |  |

[平成28年3月31日現在]

業績推移 (連結/単体) Business results and forecast

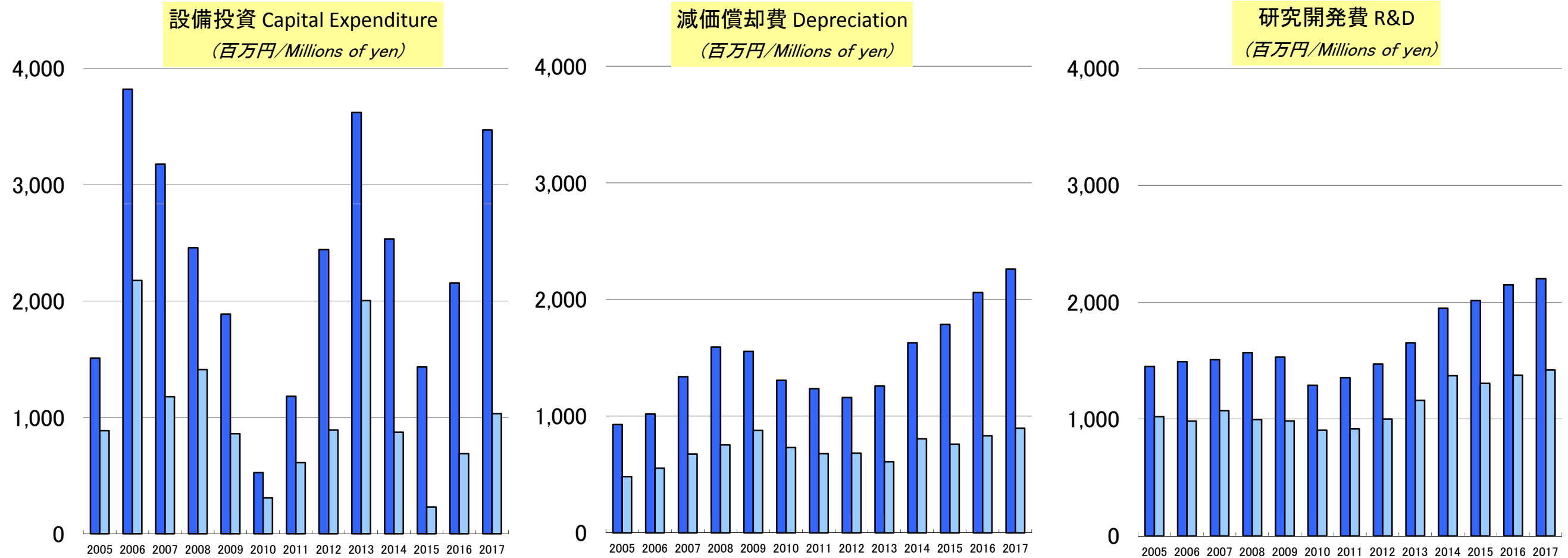


[単位Unit:百万円 Millions of yen]

3月31日に終了した1年間 Fiscal year ended March 31

|                              | 2005   | 2006   | 2007   | 2008   | 2009   | 2010   | 2011   | 2012   | 2013   | 2014   | 2015   | 2016   | 2017(予想) |
|------------------------------|--------|--------|--------|--------|--------|--------|--------|--------|--------|--------|--------|--------|----------|
| <b>■ 連結 Consolidated</b>     |        |        |        |        |        |        |        |        |        |        |        |        |          |
| 売上高 Net Sales                | 34,565 | 39,627 | 53,314 | 57,304 | 43,329 | 32,306 | 39,930 | 40,263 | 37,905 | 42,049 | 46,254 | 47,568 | 45,310   |
| 営業利益 Operating Income        | 4,763  | 5,997  | 7,856  | 7,446  | 5,443  | 4,167  | 5,814  | 4,792  | 4,310  | 5,443  | 6,460  | 6,698  | 7,030    |
| 経常利益 Ordinary Income         | 4,701  | 6,263  | 7,934  | 7,217  | 5,404  | 4,298  | 5,677  | 4,900  | 4,627  | 5,867  | 6,944  | 6,678  | 7,040    |
| 当期利益 Net Income              | 2,832  | 2,429  | 4,222  | 4,305  | 4,062  | 2,631  | 3,742  | 2,259  | 2,875  | 1,705  | 3,789  | 4,250  | 3,970    |
| <b>■ 単体 Non-consolidated</b> |        |        |        |        |        |        |        |        |        |        |        |        |          |
| 売上高 Net Sales                | 23,697 | 26,885 | 37,079 | 38,112 | 25,537 | 21,148 | 25,770 | 25,422 | 22,547 | 22,306 | 25,261 | 24,406 | 22,611   |
| 営業利益 Operating Income        | 2,317  | 2,957  | 3,515  | 3,120  | 2,041  | 2,206  | 2,964  | 2,675  | 2,485  | 1,984  | 2,508  | 2,269  | 2,628    |
| 経常利益 Ordinary Income         | 2,604  | 3,635  | 4,413  | 3,883  | 2,973  | 2,737  | 3,683  | 3,570  | 3,687  | 3,698  | 4,836  | 4,258  | 4,776    |
| 当期利益 Net Income              | 1,638  | 1,224  | 2,616  | 2,371  | 1,209  | 1,799  | 2,791  | 2,279  | 2,569  | 1,067  | 3,288  | 1,764  | 3,022    |

# 設備投資他(連結/単体) Capital Expenditure, Depreciation and R&D



[単位Unit:百万円 Millions of yen]

3月31日に終了した1年間 Fiscal year ended March 31

■ 連結 Consolidated

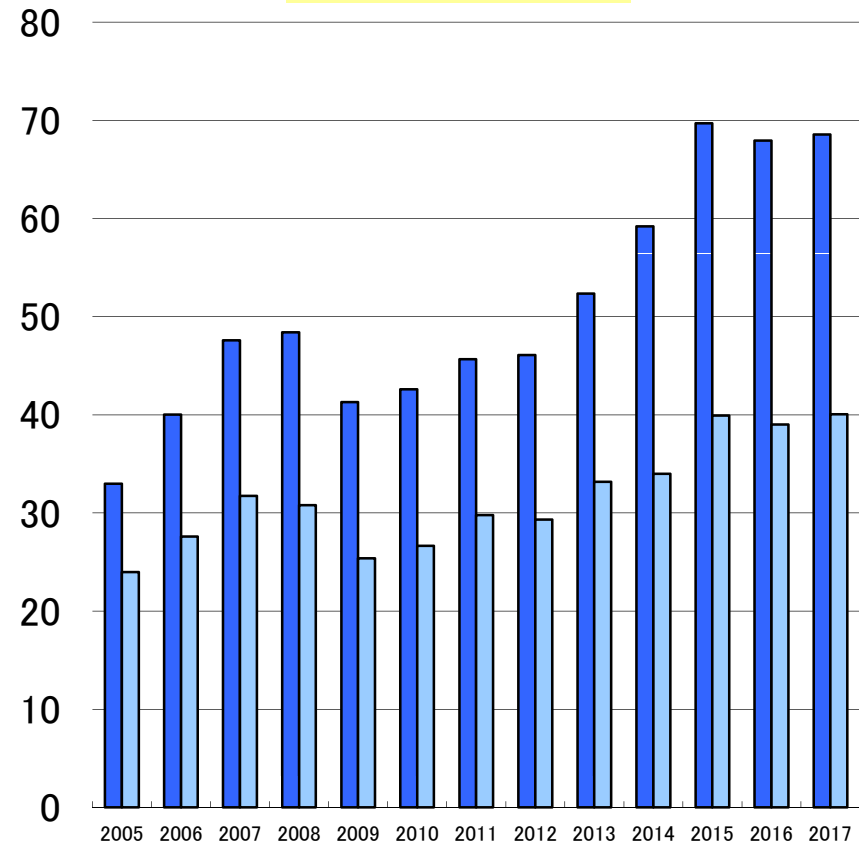
|                           | 2005  | 2006  | 2007  | 2008  | 2009  | 2010  | 2011  | 2012  | 2013  | 2014  | 2015  | 2016  | 2017(予想) |
|---------------------------|-------|-------|-------|-------|-------|-------|-------|-------|-------|-------|-------|-------|----------|
| 設備投資額 Capital Expenditure | 1,509 | 3,820 | 3,177 | 2,457 | 1,887 | 526   | 1,181 | 2,442 | 3,620 | 2,533 | 1,434 | 2,154 | 3,470    |
| 減価償却費 Depreciation        | 928   | 1,017 | 1,338 | 1,593 | 1,555 | 1,307 | 1,235 | 1,160 | 1,258 | 1,629 | 1,785 | 2,060 | 2,261    |
| 研究開発費 R&D                 | 1,451 | 1,491 | 1,507 | 1,568 | 1,531 | 1,289 | 1,355 | 1,470 | 1,652 | 1,947 | 2,013 | 2,149 | 2,200    |

■ 単体 Non-consolidated

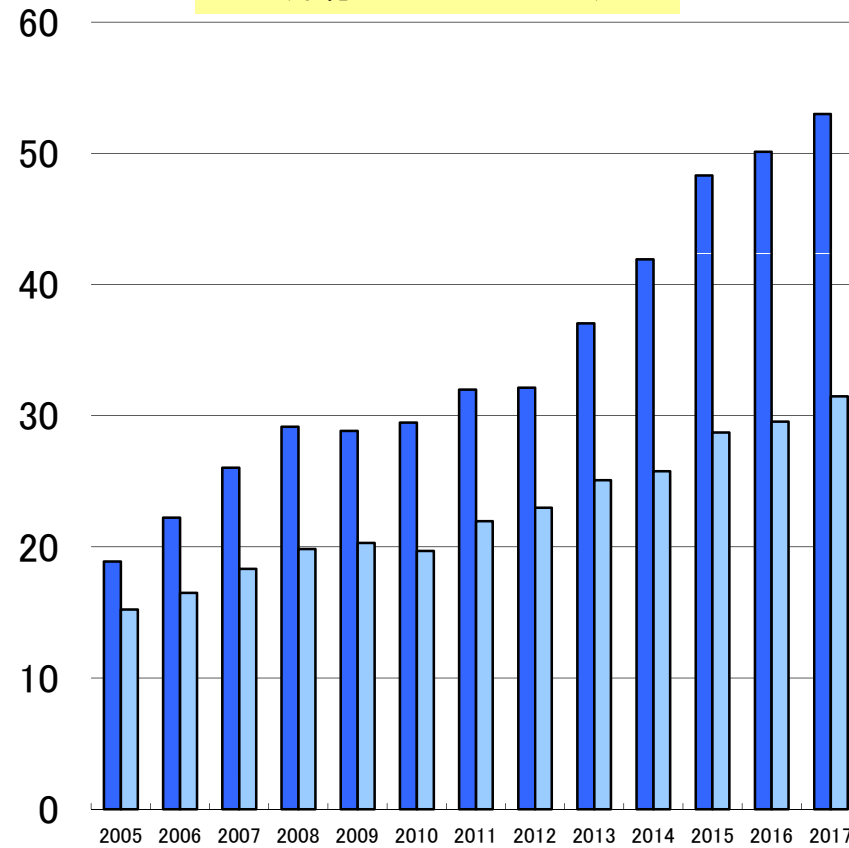
|                           |       |       |       |       |     |     |     |       |       |       |       |       |       |
|---------------------------|-------|-------|-------|-------|-----|-----|-----|-------|-------|-------|-------|-------|-------|
| 設備投資額 Capital Expenditure | 887   | 2,178 | 1,178 | 1,411 | 861 | 309 | 611 | 892   | 2,004 | 873   | 230   | 689   | 1,032 |
| 減価償却費 Depreciation        | 482   | 553   | 675   | 753   | 877 | 731 | 677 | 683   | 609   | 805   | 759   | 831   | 897   |
| 研究開発費 R&D                 | 1,020 | 983   | 1,073 | 995   | 985 | 904 | 916 | 1,000 | 1,160 | 1,371 | 1,305 | 1,375 | 1,419 |

# 財務データ(連結/単体) Financial Data

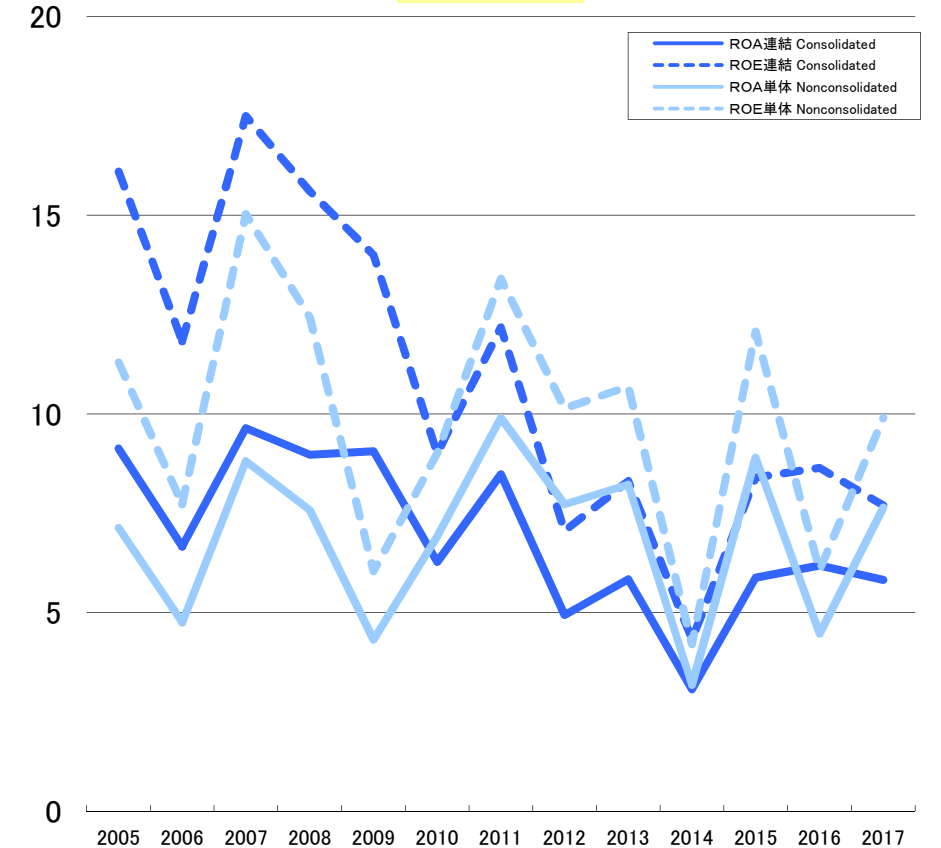
総資産 Total Assets  
(十億円/Billions of yen)



株主資本 Shareholders' Equity  
(十億円/Billions of Yen)



ROE & ROA  
(%)



[単位Unit:百万円 Millions of yen]

3月31日に終了した1年間 Fiscal year ended March 31      2005    2006    2007    2008    2009    2010    2011    2012    2013    2014    2015    2016    2017(予想)

■連結 Consolidated

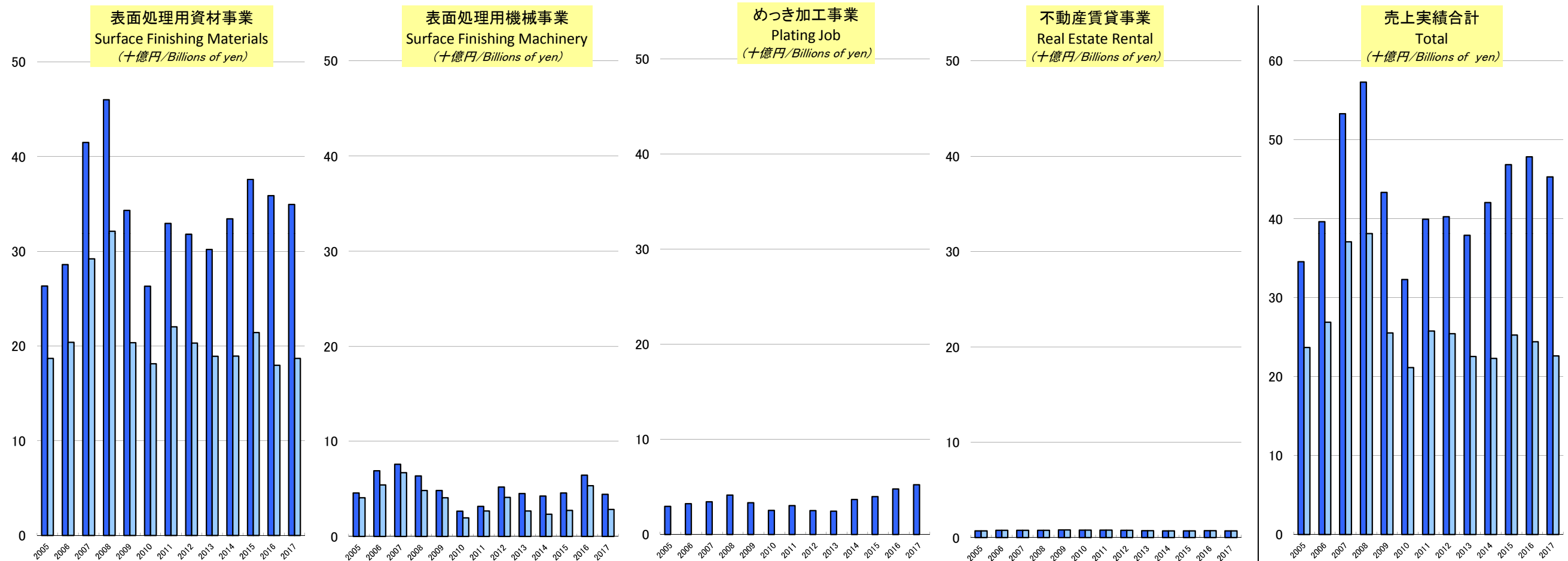
|                                  |        |        |        |        |        |        |        |        |        |        |        |        |        |
|----------------------------------|--------|--------|--------|--------|--------|--------|--------|--------|--------|--------|--------|--------|--------|
| 総資産 Total Assets                 | 32,965 | 40,009 | 47,572 | 48,387 | 41,288 | 42,612 | 45,662 | 46,087 | 52,348 | 59,189 | 69,679 | 67,931 | 68,548 |
| 総資産利益率(ROA) Return on Assets(%)  | 9.13   | 6.66   | 9.64   | 8.97   | 9.06   | 6.27   | 8.48   | 4.93   | 5.84   | 3.06   | 5.88   | 6.18   | 5.82   |
| 株主資本 Shareholders' Equity        | 18,891 | 22,230 | 26,037 | 29,162 | 28,829 | 29,475 | 31,977 | 32,125 | 37,040 | 41,929 | 48,309 | 50,127 | 53,005 |
| 株主資本利益率(ROE) Return on Equity(%) | 16.1   | 11.8   | 17.5   | 15.6   | 14.0   | 9.0    | 12.2   | 7.1    | 8.3    | 4.3    | 8.4    | 8.6    | 7.7    |

■単体 Non-consolidated

|                                  |        |        |        |        |        |        |        |        |        |        |        |        |        |
|----------------------------------|--------|--------|--------|--------|--------|--------|--------|--------|--------|--------|--------|--------|--------|
| 総資産 Total Assets                 | 23,968 | 27,612 | 31,751 | 30,809 | 25,367 | 26,639 | 29,776 | 29,312 | 33,165 | 33,979 | 39,931 | 39,025 | 40,058 |
| 総資産利益率(ROA) Return on Assets(%)  | 7.13   | 4.75   | 8.81   | 7.58   | 4.31   | 6.92   | 9.90   | 7.72   | 8.22   | 3.18   | 8.90   | 4.47   | 7.64   |
| 株主資本 Shareholders' Equity        | 15,215 | 16,502 | 18,318 | 19,832 | 20,304 | 19,693 | 21,966 | 22,988 | 25,094 | 25,761 | 28,710 | 29,547 | 31,477 |
| 株主資本利益率(ROE) Return on Equity(%) | 11.3   | 7.7    | 15.0   | 12.4   | 6.0    | 9.0    | 13.4   | 10.1   | 10.7   | 4.2    | 12.1   | 6.1    | 9.9    |



## 売上高実績推移(連結/単体) Sales by Business Segment

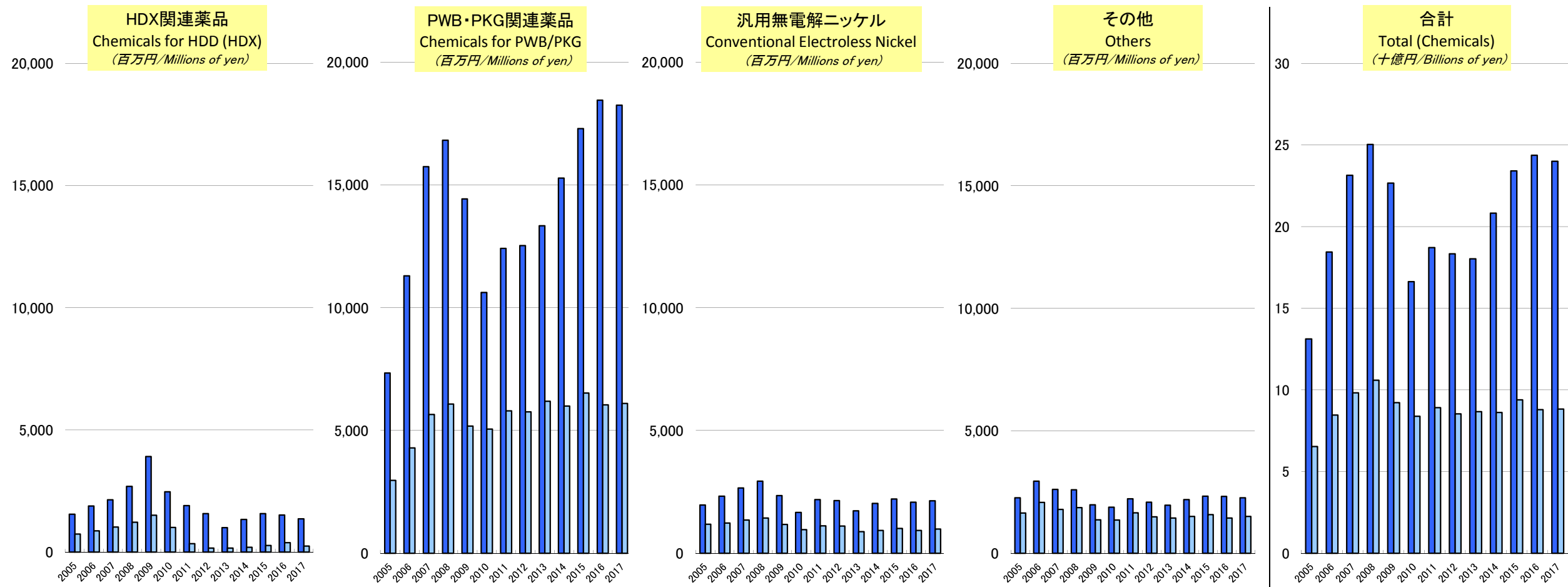


[単位Unit:百万円 Millions of yen]

3月31日に終了した1年間 Fiscal year ended March 31

|                                       | 2005   | 2006   | 2007   | 2008   | 2009   | 2010   | 2011   | 2012   | 2013   | 2014   | 2015   | 2016   | 2017(予想) |
|---------------------------------------|--------|--------|--------|--------|--------|--------|--------|--------|--------|--------|--------|--------|----------|
| <b>■連結 Consolidated</b>               |        |        |        |        |        |        |        |        |        |        |        |        |          |
| 表面処理用資材事業 Surface Finishing Materials | 26,331 | 28,605 | 41,503 | 46,006 | 34,330 | 26,324 | 32,953 | 31,793 | 30,201 | 33,425 | 37,598 | 35,883 | 34,950   |
| 表面処理用機械事業 Surface Finishing Machinery | 4,567  | 6,916  | 7,596  | 6,357  | 4,834  | 2,662  | 3,174  | 5,191  | 4,524  | 4,243  | 4,576  | 6,448  | 4,430    |
| めっき加工事業 Plating Job                   | 2,941  | 3,226  | 3,422  | 4,139  | 3,336  | 2,527  | 3,020  | 2,509  | 2,449  | 3,674  | 3,971  | 4,779  | 5,220    |
| 不動産賃貸事業 Real Estate Rental            | 696    | 753    | 754    | 761    | 804    | 773    | 768    | 754    | 723    | 700    | 705    | 717    | 704      |
| その他 Others                            | 29     | 126    | 37     | 40     | 23     | 19     | 13     | 14     | 6      | 6      | 6      | 6      | 6        |
| 合計 Total                              | 34,565 | 39,627 | 53,314 | 57,304 | 43,329 | 32,306 | 39,930 | 40,263 | 37,905 | 42,049 | 46,858 | 47,836 | 45,310   |
| <b>■単体 Non-consolidated</b>           |        |        |        |        |        |        |        |        |        |        |        |        |          |
| 表面処理用資材事業 Surface Finishing Materials | 18,689 | 20,402 | 29,214 | 32,115 | 20,351 | 18,137 | 22,028 | 20,314 | 18,910 | 18,943 | 21,431 | 17,978 | 18,686   |
| 表面処理用機械事業 Surface Finishing Machinery | 4,062  | 5,414  | 6,716  | 4,837  | 4,075  | 1,951  | 2,677  | 4,114  | 2,678  | 2,332  | 2,735  | 5,347  | 2,850    |
| めっき加工事業 Plating Job                   |        |        |        |        |        |        |        |        |        |        |        |        |          |
| 不動産賃貸事業 Real Estate Rental            | 696    | 753    | 754    | 761    | 804    | 773    | 768    | 754    | 723    | 700    | 705    | 717    | 704      |
| その他 Others                            | 248    | 314    | 393    | 398    | 305    | 286    | 296    | 239    | 234    | 330    | 388    | 362    | 371      |
| 合計 Total                              | 23,697 | 26,885 | 37,079 | 38,112 | 25,537 | 21,148 | 25,770 | 25,422 | 22,547 | 22,306 | 25,261 | 24,406 | 22,611   |

## めっき用薬品売上高推移(連結/単体) Plating Chemical Sales



[単位Unit:百万円 Millions of yen]

3月31日に終了した1年間 Fiscal year ended March 31

■連結 Consolidated

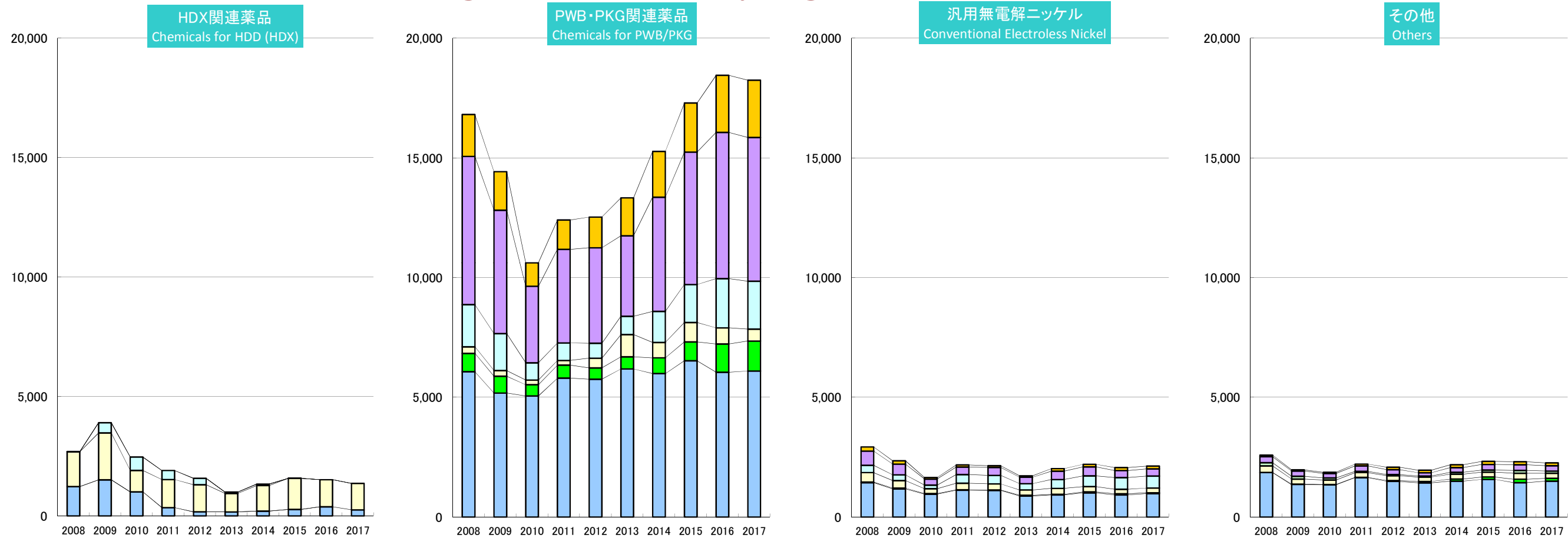
|   | 2005   | 2006   | 2007   | 2008   | 2009   | 2010   | 2011   | 2012   | 2013   | 2014   | 2015   | 2016   | 2017(予想) |
|---|--------|--------|--------|--------|--------|--------|--------|--------|--------|--------|--------|--------|----------|
| HDX関連薬品 Chemicals for HDD(HDX)            | 1,551  | 1,886  | 2,140  | 2,692  | 3,907  | 2,470  | 1,900  | 1,575  | 1,000  | 1,337  | 1,574  | 1,519  | 1,360    |
| PWB・PKG関連薬品 Chemicals for PWB/PKG         | 7,338  | 11,295 | 15,741 | 16,816 | 14,428 | 10,621 | 12,410 | 12,530 | 13,334 | 15,280 | 17,296 | 18,451 | 18,250   |
| 汎用無電解ニッケル Conventional Electroless Nickel | 1,966  | 2,318  | 2,656  | 2,931  | 2,350  | 1,657  | 2,182  | 2,146  | 1,723  | 2,024  | 2,206  | 2,074  | 2,130    |
| その他 Others                                | 2,263  | 2,940  | 2,602  | 2,590  | 1,979  | 1,873  | 2,217  | 2,082  | 1,962  | 2,185  | 2,330  | 2,317  | 2,260    |
| 合計 Total                                  | 13,118 | 18,445 | 23,139 | 25,031 | 22,665 | 16,622 | 18,709 | 18,334 | 18,019 | 20,826 | 23,406 | 24,361 | 24,000   |

■単体 Non-consolidated

|   |       |       |       |        |       |       |       |       |       |       |       |       |       |
|---|-------|-------|-------|--------|-------|-------|-------|-------|-------|-------|-------|-------|-------|
| HDX関連薬品 Chemicals for HDD(HDX)            | 743   | 873   | 1,029 | 1,226  | 1,506 | 1,008 | 343   | 169   | 166   | 199   | 273   | 384   | 250   |
| PWB・PKG関連薬品 Chemicals for PWB/PKG         | 2,963 | 4,285 | 5,651 | 6,074  | 5,178 | 5,057 | 5,801 | 5,758 | 6,188 | 5,991 | 6,527 | 6,046 | 6,100 |
| 汎用無電解ニッケル Conventional Electroless Nickel | 1,182 | 1,230 | 1,350 | 1,434  | 1,174 | 962   | 1,118 | 1,108 | 880   | 923   | 1,011 | 925   | 980   |
| その他 Others                                | 1,639 | 2,071 | 1,788 | 1,859  | 1,363 | 1,351 | 1,649 | 1,488 | 1,433 | 1,502 | 1,574 | 1,436 | 1,500 |
| 合計 Total                                  | 6,527 | 8,460 | 9,818 | 10,594 | 9,223 | 8,380 | 8,913 | 8,525 | 8,669 | 8,617 | 9,387 | 8,793 | 8,830 |

(UMM及びUSZ以外は連結消去しておりません)

# めっき用薬品地域別売上比率 Plating Chemical Sales by Region



[単位Unit:百万円 Millions of yen]

|  | CUC   | UIC   | UIS   | UHK&USZ | TUC   | USC   | 合計     |
|--|-------|-------|-------|---------|-------|-------|--------|
| 2017年3月期 (予想) Fiscal year ending March 31, 2017 (Forecast) |       |       |       |         |       |       |        |
| HDX関連薬品 Chemicals for HDD (HDX)                            | 250   | 0     | 1,110 | 0       | 0     | 0     | 1,360  |
| PWB・PKG関連薬品 Chemicals for PWB/PKG                          | 6,100 | 1,250 | 500   | 2,000   | 6,000 | 2,400 | 18,250 |
| 汎用無電解ニッケル Conventional Electroless Nickel                  | 980   | 40    | 190   | 500     | 300   | 120   | 2,130  |
| その他 Others   | 1,500 | 115   | 210   | 100     | 220   | 115   | 2,260  |
| 合計 Total   | 8,830 | 1,405 | 2,010 | 2,600   | 6,520 | 2,635 | 24,000 |
| 2016年3月期 Fiscal year ended March 31, 2016                  |       |       |       |         |       |       |        |
| HDX関連薬品 Chemicals for HDD (HDX)                            | 384   | 0     | 1,133 | 0       | 0     | 0     | 1,519  |
| PWB・PKG関連薬品 Chemicals for PWB/PKG                          | 6,046 | 1,184 | 673   | 2,054   | 6,110 | 2,382 | 18,451 |
| 汎用無電解ニッケル Conventional Electroless Nickel                  | 925   | 47    | 187   | 487     | 301   | 123   | 2,074  |
| その他 Others   | 1,436 | 146   | 246   | 124     | 230   | 132   | 2,317  |
| 合計 Total   | 8,793 | 1,379 | 2,240 | 2,666   | 6,643 | 2,638 | 24,361 |
| 2015年3月期 Fiscal year ended March 31, 2015                  |       |       |       |         |       |       |        |
| HDX関連薬品 Chemicals for HDD (HDX)                            | 273   | 0     | 1,299 | 1       | 0     | 0     | 1,574  |
| PWB・PKG関連薬品 Chemicals for PWB/PKG                          | 6,527 | 792   | 812   | 1,585   | 5,529 | 2,048 | 17,296 |
| 汎用無電解ニッケル Conventional Electroless Nickel                  | 1,011 | 42    | 216   | 451     | 375   | 109   | 2,206  |
| その他 Others   | 1,574 | 101   | 205   | 87      | 230   | 130   | 2,330  |
| 合計 Total   | 9,387 | 937   | 2,533 | 2,124   | 6,134 | 2,288 | 23,406 |
| 2014年3月期 Fiscal year ended March 31, 2014                  |       |       |       |         |       |       |        |
| HDX関連薬品 Chemicals for HDD (HDX)                            | 199   | 0     | 1,073 | 63      | 0     | 0     | 1,337  |
| PWB・PKG関連薬品 Chemicals for PWB/PKG                          | 5,991 | 663   | 639   | 1,301   | 4,766 | 1,917 | 15,280 |
| 汎用無電解ニッケル Conventional Electroless Nickel                  | 923   | 31    | 241   | 371     | 350   | 105   | 2,024  |
| その他 Others   | 1,502 | 86    | 206   | 78      | 197   | 113   | 2,185  |
| 合計 Total   | 8,617 | 782   | 2,161 | 1,813   | 5,314 | 2,137 | 20,826 |
| 2013年3月期 Fiscal year ended March 31, 2013                  |       |       |       |         |       |       |        |
| HDX関連薬品 Chemicals for HDD (HDX)                            | 166   | 0     | 778   | 55      | 0     | 0     | 1,000  |
| PWB・PKG関連薬品 Chemicals for PWB/PKG                          | 6,188 | 505   | 927   | 771     | 3,358 | 1,583 | 13,334 |
| 汎用無電解ニッケル Conventional Electroless Nickel                  | 880   | 29    | 224   | 261     | 269   | 57    | 1,723  |
| その他 Others   | 1,433 | 52    | 185   | 46      | 137   | 106   | 1,962  |
| 合計 Total   | 8,669 | 587   | 2,115 | 1,134   | 3,765 | 1,747 | 18,019 |

(UMM及びUSZ以外は連結消去しておりません)

## 関連会社実績及び計画 Sales and Forecast by Group Company

| 3月31日に終了した1年間 Fiscal year ended March 31                                    |     | 2015(A)      |                            |                       | 2016(B)      |                            |                       | 増減額(B)-(A)   |                            |                       | 2017(予想)(C)  |                            |                       | [単位Unit:百万円 Millions of yen]<br>増減額(C)-(B) |                            |                       |
|---|-----|--------------|----------------------------|-----------------------|--------------|----------------------------|-----------------------|--------------|----------------------------|-----------------------|--------------|----------------------------|-----------------------|--|----------------------------|-----------------------|
|   |     | 売上高<br>Sales | 経常利益<br>Ordinary<br>Income | 当期利益<br>Net<br>Income | 売上高<br>Sales | 経常利益<br>Ordinary<br>Income | 当期利益<br>Net<br>Income | 売上高<br>Sales | 経常利益<br>Ordinary<br>Income | 当期利益<br>Net<br>Income | 売上高<br>Sales | 経常利益<br>Ordinary<br>Income | 当期利益<br>Net<br>Income | 売上高<br>Sales                               | 経常利益<br>Ordinary<br>Income | 当期利益<br>Net<br>Income |
| 上村工業株式会社(Japan)<br>C. Uyemura & Co., Ltd.                                   | CUC | 25,261       | 4,836                      | 3,288                 | 24,406       | 4,258                      | 1,764                 | △ 855        | △ 578                      | △ 1,524               | 22,611       | 4,776                      | 3,022                 | △ 1,795                                    | 518                        | 1,258                 |
| 株式会社サミックス(Japan)<br>Sumix Corporation                                       | SMX | 889          | △ 22                       | △ 19                  | 718          | △ 48                       | △ 56                  | △ 171        | △ 26                       | △ 37                  | 831          | 50                         | 33                    | 113  | 98                         | 89                    |
| ウエムラ・インターナショナル・コーポレーション(U.S.A.)<br>Uyemura International<br>Corporation     | UIC | 4,464        | 92                         | 59                    | 4,132        | 125                        | 124                   | △ 332        | 33                         | 65                    | 4,146        | 140                        | 80                    | 14   | 15                         | △ 44                  |
| 台湾上村股份有限公司(Taiwan)<br>Taiwan Uyemura Co., Ltd.                              | TUC | 7,576        | 1,784                      | 1,477                 | 8,193        | 2,024                      | 1,627                 | 617          | 240                        | 150                   | 8,593        | 1,725                      | 1,432                 | 400  | △ 299                      | △ 195                 |
| ウエムラ・インターナショナル・シンガポール(Singapore)<br>Uyemura International(Singapore)Pte Ltd | UIS | 3,861        | 182                        | 157                   | 3,275        | 131                        | 114                   | △ 586        | △ 51                       | △ 43                  | 2,749        | 87                         | 72                    | △ 526                                      | △ 44                       | △ 42                  |
| ウエムラ・マレーシア(Malaysia)<br>Uyemura (Malaysia) Sch. Bhd.                        | UMM | 1,599        | 359                        | 264                   | 1,284        | 262                        | 189                   | △ 315        | △ 97                       | △ 75                  | 1,265        | 244                        | 185                   | △ 19                                       | △ 18                       | △ 4                   |
| 上村(香港)有限公司(Hong Kong)<br>Uyemura International (Hong Kong) Co., Ltd.        | UHK | 2,973        | 671                        | 594                   | 2,923        | 929                        | 830                   | △ 50         | 258                        | 236                   | 2,608        | 236                        | 197                   | △ 315                                      | △ 693                      | △ 633                 |
| 上村化学(上海)有限公司(China)<br>Uyemura (Shanghai) Co., Ltd.                         | USC | 2,617        | 637                        | 462                   | 3,512        | 820                        | 611                   | 895          | 183                        | 149                   | 3,153        | 704                        | 528                   | △ 359                                      | △ 116                      | △ 83                  |
| サムハイテックス(Tailand)<br>Sum Hitechs Co., Ltd.                                  | SUM | 2,794        | 353                        | 302                   | 3,646        | 313                        | 313                   | 852          | △ 40                       | 11                    | 3,706        | 581                        | 465                   | 60   | 268                        | 152                   |
| 上村工業(深圳)有限公司(China)<br>Uyemura (Shenzhen) Co., Ltd.                         | USZ | 4,152        | 678                        | 504                   | 4,362        | 584                        | 454                   | 210          | △ 94                       | △ 50                  | 5,112        | 869                        | 652                   | 750  | 285                        | 198                   |
| 韓国上村株式会社(Korea)<br>Uyemura Korea Co., Ltd.                                  | UKC | 2,495        | 407                        | 329                   | 1,690        | 158                        | 128                   | △ 805        | △ 249                      | △ 201                 | 1,567        | 232                        | 181                   | △ 123                                      | 74                         | 53                    |
| ウエムラ・インドネシア(Indonesia)<br>PT. Uyemura Indonesia                             | UID | 24           | △ 350                      | △ 349                 | 123          | △ 470                      | △ 462                 | 99           | △ 120                      | △ 113                 | 299          | △ 238                      | △ 238                 | 176  | 232                        | 224                   |
| 小計  |     | 33,444       | 4,791                      | 3,780                 | 33,858       | 4,828                      | 3,872                 | 414          | 37                         | 92                    | 34,029       | 4,630                      | 3,587                 | 171  | △ 198                      | △ 285                 |
| 合計  |     | 58,705       | 9,627                      | 7,068                 | 58,264       | 9,086                      | 5,636                 | △ 441        | △ 541                      | △ 1,432               | 56,640       | 9,406                      | 6,609                 | △ 1,624                                    | 320                        | 973                   |
| 連結調整  |     | △ 12,451     | △ 2,683                    | △ 3,279               | △ 10,696     | △ 2,408                    | △ 1,386               |              |                            |                       | △ 11,330     | △ 2,366                    | △ 2,639               |  |                            |                       |
| 連結合計  |     | 46,254       | 6,944                      | 3,789                 | 47,568       | 6,678                      | 4,250                 | 1,314        | △ 266                      | 461                   | 45,310       | 7,040                      | 3,970                 | △ 2,258                                    | 362                        | △ 280                 |

## 貸借対照表（連結） Consolidated Balance Sheets

| 3月31日に終了した1年間 Fiscal year ended March 31                     | 2005                            | 2006          | 2007          | 2008          | 2009           | 2010           | 2011           | 2012           | 2013           | 2014          | 2015          | 2016          |
|--|---------------------------------|---------------|---------------|---------------|----------------|----------------|----------------|----------------|----------------|---------------|---------------|---------------|
|  | [単位 Unit : 百万円 Millions of yen] |               |               |               |                |                |                |                |                |               |               |               |
| <b>(資産の部) Assets</b>   |                                 |               |               |               |                |                |                |                |                |               |               |               |
| <b>I 流動資産 Current assets</b>                                 | <b>21,751</b>                   | <b>24,350</b> | <b>30,513</b> | <b>31,122</b> | <b>26,394</b>  | <b>28,016</b>  | <b>31,736</b>  | <b>31,317</b>  | <b>34,678</b>  | <b>39,138</b> | <b>48,257</b> | <b>47,437</b> |
| 現金及び預金 Cash and deposits with banks                          | 7,262                           | 7,339         | 6,910         | 10,992        | 14,921         | 15,168         | 17,101         | 17,319         | 18,063         | 22,327        | 26,660        | 28,559        |
| 受取手形及び売掛金 Notes and accounts receivable-trade                | 11,306                          | 12,832        | 17,990        | 15,183        | 7,356          | 9,429          | 9,693          | 9,820          | 11,021         | 10,640        | 12,795        | 11,428        |
| 棚卸資産 Inventories   | 2,663                           | 3,229         | 4,524         | 4,077         | 3,515          | 2,771          | 4,074          | 3,351          | 3,729          | 3,685         | 5,386         | 4,108         |
| 繰延税金資産 Deferred tax assets                                   | 229                             | 404           | 289           | 238           | 259            | 220            | 264            | 265            | 302            | 442           | 648           | 791           |
| その他 Other current assets                                     | 328                             | 588           | 857           | 651           | 357            | 453            | 644            | 593            | 1,603          | 2,084         | 2,819         | 2,594         |
| 貸倒引当金 Allowance for doubtful accounts                        | △ 39                            | △ 42          | △ 58          | △ 20          | △ 15           | △ 27           | △ 42           | △ 32           | △ 40           | △ 41          | △ 53          | △ 45          |
| <b>II 固定資産 Fixed assets</b>                                  | <b>11,214</b>                   | <b>15,658</b> | <b>17,059</b> | <b>17,265</b> | <b>14,893</b>  | <b>14,596</b>  | <b>13,925</b>  | <b>14,769</b>  | <b>17,669</b>  | <b>20,051</b> | <b>21,421</b> | <b>20,494</b> |
| <b>1 有形固定資産 Tangible fixed assets</b>                        | <b>9,183</b>                    | <b>12,115</b> | <b>14,347</b> | <b>14,855</b> | <b>12,960</b>  | <b>12,446</b>  | <b>11,908</b>  | <b>12,750</b>  | <b>15,991</b>  | <b>17,644</b> | <b>18,329</b> | <b>17,460</b> |
| 建物及び構築物 Buildings and structures                             | 4,795                           | 6,423         | 7,110         | 8,305         | 7,021          | 7,410          | 6,960          | 6,869          | 9,404          | 10,296        | 10,477        | 9,563         |
| その他 Other tangible fixed assets                              | 4,388                           | 5,691         | 7,237         | 6,550         | 5,938          | 5,036          | 4,948          | 5,880          | 6,586          | 7,347         | 7,851         | 7,896         |
| <b>2 無形固定資産 Intangible assets</b>                            | <b>40</b>                       | <b>59</b>     | <b>124</b>    | <b>287</b>    | <b>285</b>     | <b>232</b>     | <b>213</b>     | <b>176</b>     | <b>261</b>     | <b>353</b>    | <b>394</b>    | <b>429</b>    |
| <b>3 投資その他の資産 Investments and other assets</b>               | <b>1,989</b>                    | <b>3,483</b>  | <b>2,587</b>  | <b>2,122</b>  | <b>1,648</b>   | <b>1,916</b>   | <b>1,802</b>   | <b>1,842</b>   | <b>1,416</b>   | <b>2,053</b>  | <b>2,697</b>  | <b>2,604</b>  |
| 投資有価証券 Investment securities                                 | 1,111                           | 2,538         | 1,548         | 1,121         | 632            | 883            | 770            | 768            | 936            | 1,105         | 1,575         | 1,529         |
| 退職給付に係る資産 Net defined benefit assets                         |                                 |               |               |               |                |                |                |                |                |               | 104           | 49            |
| 繰延税金資産 Deferred tax assets                                   | 20                              | 32            | 76            | 68            | 26             | 76             | 49             | 80             | 93             | 47            | 77            | 90            |
| その他 Others   | 949                             | 976           | 1,023         | 963           | 1,015          | 984            | 1,010          | 1,024          | 414            | 927           | 967           | 1,011         |
| 貸倒引当金 Allowance for doubtful accounts                        | △ 92                            | △ 64          | △ 61          | △ 31          | △ 35           | △ 29           | △ 28           | △ 29           | △ 27           | △ 27          | △ 27          | △ 76          |
| <b>資産合計 Total Assets</b>                                     | <b>32,965</b>                   | <b>40,009</b> | <b>47,572</b> | <b>48,387</b> | <b>41,288</b>  | <b>42,612</b>  | <b>45,662</b>  | <b>46,087</b>  | <b>52,348</b>  | <b>59,189</b> | <b>69,679</b> | <b>67,931</b> |
| <b>(負債の部) Liabilities</b>                                    |                                 |               |               |               |                |                |                |                |                |               |               |               |
| <b>I 流動負債 Current liabilities</b>                            | <b>10,523</b>                   | <b>13,474</b> | <b>16,043</b> | <b>13,100</b> | <b>7,816</b>   | <b>8,340</b>   | <b>9,244</b>   | <b>8,919</b>   | <b>9,962</b>   | <b>10,679</b> | <b>14,384</b> | <b>11,469</b> |
| 支払手形及び買掛金 Notes and accounts payable-trade                   | 6,121                           | 7,089         | 10,808        | 7,990         | 3,938          | 4,766          | 5,533          | 4,760          | 5,011          | 4,691         | 2,461         | 1,727         |
| 電子記録債務 Electronically recorded obligations-operating         |                                 |               |               |               |                |                |                |                |                |               | 3,630         | 2,901         |
| 短期借入金 Short-term loans payable                               | 1,227                           | 1,298         | 1,447         | 1,784         | 1,000          | 843            | 753            | 749            | 729            | 776           | 954           | 851           |
| 1年以内返済予定の長期借入金 Current portion of long-term loans payable    | 347                             | 313           | 313           | 211           | 156            | 100            | 36             | 310            | 186            | 291           | 392           | 399           |
| 未払法人税等 Income taxes payable                                  | 753                             | 2,257         | 1,180         | 717           | 690            | 787            | 1,046          | 860            | 884            | 1,351         | 2,215         | 1,912         |
| 賞与引当金 Accrued bonuses  | 144                             | 144           | 138           | 150           | 147            | 142            | 136            | 141            | 138            | 144           | 146           | 144           |
| 繰延税金負債 Deferred tax liabilities                              | -                               | -             | 3             | 1             | 5              | 7              | 4              | 2              | 4              | -             | -             | -             |
| その他 Other current liabilities                                | 1,928                           | 2,370         | 2,151         | 2,245         | 1,877          | 1,693          | 1,732          | 2,094          | 3,007          | 3,423         | 4,582         | 3,532         |
| <b>II 固定負債 Long-term liabilities</b>                         | <b>2,616</b>                    | <b>3,026</b>  | <b>3,818</b>  | <b>4,123</b>  | <b>2,936</b>   | <b>3,113</b>   | <b>2,901</b>   | <b>3,504</b>   | <b>4,228</b>   | <b>5,223</b>  | <b>5,902</b>  | <b>5,939</b>  |
| 長期借入金 Long-term loans payable                                | 822                             | 554           | 562           | 669           | 422            | 326            | 346            | 408            | 578            | 899           | 846           | 473           |
| その他 Other long-term liabilities                              | 1,794                           | 2,471         | 3,255         | 3,453         | 2,513          | 2,787          | 2,554          | 3,096          | 3,649          | 4,324         | 5,055         | 5,466         |
| <b>負債合計 Total Liabilities</b>                                | <b>13,140</b>                   | <b>16,500</b> | <b>19,861</b> | <b>17,224</b> | <b>10,752</b>  | <b>11,453</b>  | <b>12,145</b>  | <b>12,423</b>  | <b>14,190</b>  | <b>15,903</b> | <b>20,286</b> | <b>17,408</b> |
| <b>(純資産の部) Net Assets</b>                                    |                                 |               |               |               |                |                |                |                |                |               |               |               |
| <b>I 株主資本 Shareholders' equity</b>                           |                                 |               | <b>24,805</b> | <b>28,567</b> | <b>31,601</b>  | <b>31,698</b>  | <b>34,925</b>  | <b>35,914</b>  | <b>38,289</b>  | <b>39,493</b> | <b>42,586</b> | <b>45,634</b> |
| 資本金 Common stock   | 1,336                           | 1,336         | 1,336         | 1,336         | 1,336          | 1,336          | 1,336          | 1,336          | 1,336          | 1,336         | 1,336         | 1,336         |
| 資本剰余金 Capital surplus  | 1,644                           | 1,644         | 1,644         | 1,644         | 1,644          | 1,644          | 1,644          | 1,644          | 1,644          | 1,644         | 1,613         | 1,321         |
| 利益剰余金 Retained earnings                                      | 16,214                          | 18,242        | 21,898        | 25,662        | 28,697         | 30,786         | 34,014         | 35,758         | 38,132         | 39,338        | 42,462        | 45,802        |
| 自己株式 Treasury stock  | △ 32                            | △ 55          | △ 74          | △ 76          | △ 77           | △ 2,070        | △ 2,070        | △ 2,824        | △ 2,825        | △ 2,826       | △ 2,826       | △ 2,826       |
| <b>II その他の包括利益累計額 Accumulated other comprehensive income</b> | <b>△ 272</b>                    | <b>1,062</b>  | <b>1,232</b>  | <b>594</b>    | <b>△ 2,771</b> | <b>△ 2,222</b> | <b>△ 2,947</b> | <b>△ 3,788</b> | <b>△ 1,248</b> | <b>2,435</b>  | <b>5,722</b>  | <b>4,493</b>  |
| その他有価証券評価差額金 Cumulative securities holding gain              | 359                             | 877           | 656           | 343           | 98             | 252            | 207            | 218            | 259            | 363           | 695           | 675           |
| 為替換算調整勘定 Foreign currency translation adjustments            | △ 631                           | 185           | 575           | 251           | △ 2,869        | △ 2,474        | △ 3,154        | △ 4,007        | △ 1,507        | 2,114         | 5,027         | 3,859         |
| 退職給付に係る調整累計額 Remeasurements of defined benefit plans         | -                               | -             | -             | -             | -              | -              | -              | -              | -              | △ 42          | 0             | △ 41          |
| <b>III 非支配株主持分 Non-controlling interests</b>                 | <b>933</b>                      | <b>1,278</b>  | <b>1,673</b>  | <b>2,001</b>  | <b>1,705</b>   | <b>1,683</b>   | <b>1,539</b>   | <b>1,537</b>   | <b>1,116</b>   | <b>1,356</b>  | <b>1,083</b>  | <b>395</b>    |
| <b>純資産合計 Total Net Assets</b>                                | <b>19,825</b>                   | <b>23,509</b> | <b>27,711</b> | <b>31,163</b> | <b>30,535</b>  | <b>31,158</b>  | <b>33,516</b>  | <b>33,663</b>  | <b>38,157</b>  | <b>43,286</b> | <b>49,392</b> | <b>50,522</b> |
| <b>負債純資産合計 Total Liabilities and Net Assets</b>              | <b>32,965</b>                   | <b>40,009</b> | <b>47,572</b> | <b>48,387</b> | <b>41,288</b>  | <b>42,612</b>  | <b>45,662</b>  | <b>46,087</b>  | <b>52,348</b>  | <b>59,189</b> | <b>69,679</b> | <b>67,931</b> |

## 貸借対照表 (単体) Non-consolidated Balance Sheets

[単位 Unit : 百万円 Millions of yen]

| 3月31日に終了した1年間 Fiscal year ended March 31                  | 2005          | 2006          | 2007          | 2008          | 2009          | 2010          | 2011          | 2012          | 2013          | 2014          | 2015          | 2016          |
|---|---------------|---------------|---------------|---------------|---------------|---------------|---------------|---------------|---------------|---------------|---------------|---------------|
| <b>(資産の部) Assets</b>                                      |               |               |               |               |               |               |               |               |               |               |               |               |
| <b>I 流動資産 Current assets</b>                              | <b>14,160</b> | <b>15,506</b> | <b>19,625</b> | <b>18,566</b> | <b>14,487</b> | <b>15,845</b> | <b>18,522</b> | <b>17,225</b> | <b>18,238</b> | <b>18,299</b> | <b>23,854</b> | <b>23,459</b> |
| 現金及び預金 Cash and deposits with banks                       | 4,201         | 4,653         | 2,523         | 5,569         | 8,701         | 7,699         | 9,087         | 8,459         | 8,431         | 8,728         | 12,039        | 12,555        |
| 受取手形 Notes receivable-trade                               | 3,545         | 3,863         | 6,195         | 5,150         | 2,033         | 2,731         | 3,252         | 3,306         | 3,067         | 2,591         | 3,067         | 2,552         |
| 売掛金 Accounts receivable-trade                             | 4,535         | 5,109         | 8,207         | 5,761         | 2,350         | 3,904         | 3,797         | 4,179         | 4,353         | 3,726         | 3,710         | 3,480         |
| 棚卸資産 Inventories  | 1,326         | 1,128         | 1,664         | 1,272         | 785           | 948           | 1,665         | 702           | 802           | 927           | 1,718         | 963           |
| その他 Other current assets                                  | 554           | 752           | 1,035         | 812           | 617           | 561           | 719           | 577           | 1,584         | 2,326         | 3,319         | 3,910         |
| 貸倒引当金 Allowance for doubtful accounts                     | △ 3           | 0             | △ 1           | △ 1           | 0             | 0             | 0             | 0             | 0             | 0             | 0             | △ 1           |
| <b>II 固定資産 Fixed assets</b>                               | <b>9,808</b>  | <b>12,106</b> | <b>12,125</b> | <b>12,243</b> | <b>10,879</b> | <b>10,794</b> | <b>11,253</b> | <b>12,087</b> | <b>14,926</b> | <b>15,679</b> | <b>16,076</b> | <b>15,565</b> |
| <b>1 有形固定資産 Tangible fixed assets</b>                     | <b>5,852</b>  | <b>7,316</b>  | <b>7,713</b>  | <b>8,011</b>  | <b>7,563</b>  | <b>7,247</b>  | <b>6,964</b>  | <b>7,072</b>  | <b>8,631</b>  | <b>8,348</b>  | <b>8,000</b>  | <b>7,755</b>  |
| 建物 Buildings  | 3,595         | 4,115         | 3,836         | 4,702         | 4,386         | 4,531         | 4,209         | 4,025         | 5,783         | 5,583         | 5,235         | 4,924         |
| その他 Other tangible fixed assets                           | 2,256         | 3,201         | 3,876         | 3,308         | 3,176         | 2,715         | 2,755         | 3,046         | 2,848         | 2,765         | 2,765         | 2,830         |
| <b>2 無形固定資産 Intangible assets</b>                         | <b>22</b>     | <b>23</b>     | <b>29</b>     | <b>178</b>    | <b>174</b>    | <b>135</b>    | <b>114</b>    | <b>86</b>     | <b>68</b>     | <b>132</b>    | <b>151</b>    | <b>222</b>    |
| <b>3 投資その他の資産 Investments and other assets</b>            | <b>3,933</b>  | <b>4,766</b>  | <b>4,382</b>  | <b>4,053</b>  | <b>3,141</b>  | <b>3,411</b>  | <b>4,174</b>  | <b>4,929</b>  | <b>6,226</b>  | <b>7,199</b>  | <b>7,924</b>  | <b>7,587</b>  |
| 投資有価証券(関係会社株式を含む) Investment securities                   | 2,832         | 3,971         | 3,584         | 3,151         | 2,251         | 2,598         | 2,949         | 3,467         | 5,314         | 5,476         | 5,962         | 5,898         |
| その他 Others  | 1,129         | 823           | 825           | 930           | 918           | 839           | 1,252         | 1,490         | 940           | 1,750         | 1,990         | 1,717         |
| 貸倒引当金 Allowance for doubtful accounts                     | △ 28          | △ 28          | △ 28          | △ 28          | △ 27          | △ 27          | △ 27          | △ 29          | △ 27          | △ 27          | △ 27          | △ 27          |
| <b>資産合計 Total Assets</b>                                  | <b>23,968</b> | <b>27,612</b> | <b>31,751</b> | <b>30,809</b> | <b>25,367</b> | <b>26,639</b> | <b>29,776</b> | <b>29,312</b> | <b>33,165</b> | <b>33,979</b> | <b>39,931</b> | <b>39,025</b> |
| <b>(負債の部) Liabilities</b>                                 |               |               |               |               |               |               |               |               |               |               |               |               |
| <b>I 流動負債 Current liabilities</b>                         | <b>7,617</b>  | <b>9,867</b>  | <b>12,383</b> | <b>10,106</b> | <b>4,194</b>  | <b>6,125</b>  | <b>7,020</b>  | <b>5,507</b>  | <b>7,161</b>  | <b>7,316</b>  | <b>10,399</b> | <b>8,471</b>  |
| 支払手形 Notes payable-trade                                  | 3,827         | 4,694         | 5,486         | 1,098         | 368           | 467           | 503           | 468           | 472           | 306           | 262           | 137           |
| 電子記録債務 Electronically recorded obligations-operating      |               |               |               |               |               |               |               |               |               |               | 3,630         | 2,901         |
| 買掛金 Accounts payable-trade                                | 1,645         | 1,717         | 4,556         | 6,410         | 2,361         | 3,893         | 4,773         | 3,540         | 4,229         | 3,884         | 1,328         | 1,106         |
| 短期借入金 Short-term loans payable                            | 400           | 400           | 400           | 900           | 400           | 400           | 400           | 400           | 400           | 400           | 500           | 400           |
| 1年以内返済予定の長期借入金 Current portion of long-term loans payable | 133           | 91            | 52            | 13            | 13            | 18            | 18            | 13            | -             | -             | -             | -             |
| 未払法人税等 Income taxes payable                               | 477           | 1,867         | 889           | 426           | 233           | 497           | 598           | 514           | 428           | 795           | 1,416         | 1,326         |
| 賞与引当金 Accrued bonuses                                     | 118           | 115           | 117           | 124           | 128           | 131           | 130           | 134           | 132           | 138           | 137           | 138           |
| その他 Other current liabilities                             | 1,015         | 980           | 879           | 1,132         | 688           | 718           | 596           | 435           | 1,498         | 1,792         | 3,123         | 2,460         |
| <b>II 固定負債 Long-term liabilities</b>                      | <b>1,135</b>  | <b>1,243</b>  | <b>1,049</b>  | <b>870</b>    | <b>868</b>    | <b>820</b>    | <b>789</b>    | <b>816</b>    | <b>909</b>    | <b>901</b>    | <b>821</b>    | <b>1,006</b>  |
| 社債 Corporate bonds  | -             | -             | -             | -             | -             | -             | -             | -             | -             | -             | -             | -             |
| 長期借入金 Long-term loans payable                             | 357           | 207           | 111           | 67            | 49            | 31            | 13            | -             | -             | -             | -             | -             |
| 退職給与引当金 Allowance for employee retirement                 | -             | -             | -             | -             | -             | -             | -             | -             | -             | -             | -             | 174           |
| 繰延税金負債 Deferred tax liabilities                           | -             | 304           | 107           | -             | -             | -             | -             | -             | -             | -             | -             | -             |
| その他 Other long-term liabilities                           | 778           | 731           | 830           | 803           | 819           | 789           | 776           | 816           | 909           | 901           | 821           | 832           |
| <b>負債合計 Total Liabilities</b>                             | <b>8,753</b>  | <b>11,110</b> | <b>13,432</b> | <b>10,977</b> | <b>5,063</b>  | <b>6,945</b>  | <b>7,810</b>  | <b>6,323</b>  | <b>8,070</b>  | <b>8,218</b>  | <b>11,220</b> | <b>9,478</b>  |
| <b>(純資産の部) Net Assets</b>                                 |               |               |               |               |               |               |               |               |               |               |               |               |
| <b>I 株主資本 Shareholders' equity</b>                        |               |               | <b>17,727</b> | <b>19,555</b> | <b>20,221</b> | <b>19,486</b> | <b>21,762</b> | <b>22,772</b> | <b>24,840</b> | <b>25,406</b> | <b>28,028</b> | <b>28,882</b> |
| 1. 資本金 Common stock                                       | 1,336         | 1,336         | 1,336         | 1,336         | 1,336         | 1,336         | 1,336         | 1,336         | 1,336         | 1,336         | 1,336         | 1,336         |
| 2. 資本剰余金 Capital surplus                                  | 1,644         | 1,644         | 1,644         | 1,644         | 1,644         | 1,644         | 1,644         | 1,644         | 1,644         | 1,644         | 1,644         | 1,644         |
| 資本準備金 Additional paid-in capital                          | 1,644         | 1,644         | 1,644         | 1,644         | 1,644         | 1,644         | 1,644         | 1,644         | 1,644         | 1,644         | 1,644         | 1,644         |
| 3. 利益剰余金 Retained earnings                                | 11,944        | 12,770        | 14,820        | 16,650        | 17,317        | 18,574        | 20,851        | 22,615        | 24,684        | 25,250        | 27,874        | 28,728        |
| (1) 利益準備金 Legal reserves                                  | 334           | 334           | 334           | 334           | 334           | 334           | 334           | 334           | 334           | 334           | 334           | 334           |
| (2) その他利益剰余金 Other retained earnings                      | 11,610        | 12,436        | 14,486        | 16,316        | 16,983        | 18,240        | 20,516        | 22,281        | 24,350        | 24,916        | 27,539        | 28,393        |
| 特別償却積立金 Special depreciation reserve                      | -             | -             | 9             | 7             | 6             | 4             | 3             | 1             | -             | -             | -             | -             |
| 圧縮記帳積立金 Deferred gain on repurchased property             | -             | -             | 4             | 4             | 4             | 4             | 4             | 4             | 4             | 4             | 4             | 4             |
| 配当平均積立金 Dividend equalization reserve                     | 810           | 810           | 810           | 810           | 810           | 810           | 810           | 810           | 810           | 810           | 810           | 810           |
| 別途積立金 Special reserve                                     | 9,015         | 10,215        | 10,765        | 12,765        | 14,665        | 15,315        | 16,615        | 18,615        | 20,415        | 22,415        | 22,415        | 25,215        |
| 繰越利益剰余金 Retained earnings brought forward                 | 1,785         | 1,441         | 2,898         | 2,729         | 1,498         | 2,106         | 3,084         | 2,850         | 3,120         | 1,687         | 4,310         | 2,364         |
| 4. 自己株式 Treasury stock                                    | △ 32          | △ 55          | △ 74          | △ 76          | △ 77          | △ 2,070       | △ 2,070       | △ 2,824       | △ 2,825       | △ 2,826       | △ 2,826       | △ 2,826       |
| <b>II 評価・換算差額等 Valuation and translation adjustments</b>  | <b>321</b>    | <b>805</b>    | <b>590</b>    | <b>276</b>    | <b>82</b>     | <b>207</b>    | <b>203</b>    | <b>216</b>    | <b>254</b>    | <b>355</b>    | <b>681</b>    | <b>664</b>    |
| その他有価証券評価差額金 Cumulative securities holding gain           | 321           | 805           | 590           | 276           | 82            | 207           | 203           | 216           | 254           | 355           | 681           | 664           |
| <b>純資産合計 Total Net Assets</b>                             | <b>15,215</b> | <b>16,502</b> | <b>18,318</b> | <b>19,832</b> | <b>20,304</b> | <b>19,693</b> | <b>21,966</b> | <b>22,988</b> | <b>25,094</b> | <b>25,761</b> | <b>28,710</b> | <b>29,547</b> |
| <b>負債純資産合計 Total Liabilities and Net Assets</b>           | <b>23,968</b> | <b>27,612</b> | <b>31,751</b> | <b>30,809</b> | <b>25,367</b> | <b>26,639</b> | <b>29,776</b> | <b>29,312</b> | <b>33,165</b> | <b>33,979</b> | <b>39,931</b> | <b>39,025</b> |

## 損益計算書（連結） Consolidated Statements of Income

[単位 Unit : 百万円 Millions of yen]

| 3月31日に終了した1年間 Fiscal year ended March 31                              | 2005          | 2006          | 2007          | 2008          | 2009          | 2010          | 2011          | 2012          | 2013          | 2014          | 2015          | 2016           |
|---|---------------|---------------|---------------|---------------|---------------|---------------|---------------|---------------|---------------|---------------|---------------|----------------|
| <b>I 売上高 Sales</b>  | <b>34,565</b> | <b>39,627</b> | <b>53,314</b> | <b>57,304</b> | <b>43,329</b> | <b>32,306</b> | <b>39,930</b> | <b>40,263</b> | <b>37,905</b> | <b>42,049</b> | <b>46,254</b> | <b>47,568</b>  |
| <b>II 売上原価 Cost of goods sold</b>                                     | <b>23,516</b> | <b>26,990</b> | <b>38,054</b> | <b>41,714</b> | <b>30,125</b> | <b>21,546</b> | <b>27,325</b> | <b>28,303</b> | <b>26,178</b> | <b>27,918</b> | <b>30,652</b> | <b>30,994</b>  |
| 売上総利益 Gross profit  | 11,049        | 12,637        | 15,259        | 15,590        | 13,203        | 10,760        | 12,605        | 11,959        | 11,726        | 14,131        | 15,601        | 16,573         |
| 販売費及び一般管理費 Selling, general and administrative expenses               | 6,286         | 6,639         | 7,430         | 8,143         | 7,759         | 6,592         | 6,791         | 7,167         | 7,415         | 8,687         | 9,141         | 9,875          |
| <b>営業利益 Operating Income</b>  | <b>4,763</b>  | <b>5,997</b>  | <b>7,856</b>  | <b>7,446</b>  | <b>5,443</b>  | <b>4,167</b>  | <b>5,814</b>  | <b>4,792</b>  | <b>4,310</b>  | <b>5,443</b>  | <b>6,460</b>  | <b>6,698</b>   |
| <b>III 営業外収益 Non-operating income</b>                                 | <b>101</b>    | <b>363</b>    | <b>213</b>    | <b>279</b>    | <b>278</b>    | <b>300</b>    | <b>208</b>    | <b>289</b>    | <b>394</b>    | <b>489</b>    | <b>556</b>    | <b>389</b>     |
| 受取利息及び配当金 Interests and dividends received                            | 33            | 53            | 79            | 117           | 149           | 69            | 76            | 104           | 115           | 146           | 176           | 186            |
| その他 Other non-operating income  | 55            | 238           | 133           | 162           | 129           | 231           | 132           | 185           | 279           | 342           | 379           | 202            |
| <b>IV 営業外費用 Non-operating expenses</b>                                | <b>163</b>    | <b>97</b>     | <b>135</b>    | <b>508</b>    | <b>317</b>    | <b>169</b>    | <b>345</b>    | <b>181</b>    | <b>78</b>     | <b>65</b>     | <b>71</b>     | <b>409</b>     |
| 支払利息 Interest expense   | 73            | 64            | 77            | 108           | 73            | 42            | 32            | 41            | 34            | 31            | 42            | 34             |
| 為替差損 Foreign exchange losses  | 55            |               |               | 320           | 164           | 61            | 249           | 81            |               |               |               | 326            |
| その他 Other non-operating expenses                                      | 33            | 32            | 57            | 79            | 80            | 65            | 63            | 58            | 43            | 34            | 29            | 48             |
| <b>経常利益 Ordinary Profit</b>   | <b>4,701</b>  | <b>6,263</b>  | <b>7,934</b>  | <b>7,217</b>  | <b>5,404</b>  | <b>4,298</b>  | <b>5,677</b>  | <b>4,900</b>  | <b>4,627</b>  | <b>5,867</b>  | <b>6,944</b>  | <b>6,678</b>   |
| <b>V 特別利益 Extraordinary income</b>                                    | <b>36</b>     | <b>13</b>     | <b>60</b>     | <b>58</b>     | <b>14</b>     | <b>6</b>      | <b>162</b>    | <b>28</b>     | <b>1,091</b>  | <b>50</b>     | <b>62</b>     | <b>244</b>     |
| <b>VI 特別損失 Extraordinary loss</b>                                     | <b>84</b>     | <b>152</b>    | <b>287</b>    | <b>142</b>    | <b>422</b>    | <b>110</b>    | <b>242</b>    | <b>475</b>    | <b>582</b>    | <b>43</b>     | <b>23</b>     | <b>41</b>      |
| <b>税金等調整前当期純利益 Net income before income taxes and non-controlling</b> | <b>4,652</b>  | <b>6,125</b>  | <b>7,707</b>  | <b>7,134</b>  | <b>4,997</b>  | <b>4,194</b>  | <b>5,597</b>  | <b>4,453</b>  | <b>5,136</b>  | <b>5,873</b>  | <b>6,983</b>  | <b>6,881</b>   |
| 法人税及び住民税及び事業税 Income taxes-current                                    | 1,460         | 2,029         | 2,151         | 1,891         | 1,279         | 1,161         | 1,772         | 1,665         | 1,676         | 2,285         | 2,755         | 2,496          |
| 過年度法人税等 Income taxes for prior periods                                |               |               |               |               |               |               |               |               |               | 1,338         |               |                |
| 法人税等調整額 Income taxes-deferred   | 155           | 212           | 901           | 465           | △ 698         | 146           | △ 229         | 368           | 384           | 405           | 333           | 79             |
| <b>当期純利益 Net Income</b>   | <b>3,035</b>  | <b>2,729</b>  | <b>4,653</b>  | <b>4,776</b>  | <b>4,416</b>  | <b>2,886</b>  | <b>4,054</b>  | <b>2,419</b>  | <b>3,075</b>  | <b>1,844</b>  | <b>3,895</b>  | <b>4,306</b>   |
| 親会社株主に帰属する当期純利益 Profit attributable to owners of parent               | 2,832         | 2,429         | 4,222         | 4,305         | 4,062         | 2,631         | 3,742         | 2,259         | 2,875         | 1,705         | 3,789         | 4,250          |
| 非支配株主に帰属する当期純利益 Profit attributable to non-controlling interests      | 203           | 300           | 431           | 471           | 354           | 255           | 311           | 160           | 200           | 138           | 105           | 55             |
| <b>その他包括利益 Other comprehensive income</b>                             |               |               |               |               |               |               | <b>△ 812</b>  | <b>△ 929</b>  | <b>2,714</b>  | <b>3,911</b>  | <b>3,391</b>  | <b>△ 1,253</b> |
| その他有価証券評価差額金 Cumulative securities holding gain                       |               |               |               |               |               |               | △ 45          | 11            | 40            | 104           | 331           | △ 19           |
| 為替換算調整勘定 Foreign currency translation adjustments                     |               |               |               |               |               |               | △ 767         | △ 941         | 2,673         | 3,806         | 3,017         | △ 1,191        |
| 退職給付に係る調整額 Remeasurements of defined benefit plans, net of tax        |               |               |               |               |               |               |               |               |               |               | 42            | △ 42           |
| <b>包括利益 Comprehensive income</b>                                      |               |               |               |               |               |               | <b>3,242</b>  | <b>1,490</b>  | <b>5,789</b>  | <b>5,756</b>  | <b>7,286</b>  | <b>3,053</b>   |

## 損益計算書（単体） Non-consolidated Statements of Income

[単位 Unit : 百万円 Millions of yen]

| 3月31日に終了した1年間 Fiscal year ended March 31                              | 2005          | 2006          | 2007          | 2008          | 2009          | 2010          | 2011          | 2012          | 2013          | 2014          | 2015          | 2016          |
|---|---------------|---------------|---------------|---------------|---------------|---------------|---------------|---------------|---------------|---------------|---------------|---------------|
| <b>I 売上高 Sales</b>  | <b>23,697</b> | <b>26,885</b> | <b>37,079</b> | <b>38,112</b> | <b>25,537</b> | <b>21,148</b> | <b>25,770</b> | <b>25,422</b> | <b>22,547</b> | <b>22,306</b> | <b>25,261</b> | <b>24,406</b> |
| <b>II 売上原価 Cost of goods sold</b>                                     | <b>17,673</b> | <b>20,116</b> | <b>29,433</b> | <b>30,823</b> | <b>19,372</b> | <b>15,168</b> | <b>19,032</b> | <b>18,937</b> | <b>16,089</b> | <b>16,127</b> | <b>18,643</b> | <b>17,914</b> |
| 売上総利益 Gross profit  | 6,023         | 6,769         | 7,645         | 7,289         | 6,164         | 5,979         | 6,737         | 6,485         | 6,457         | 6,178         | 6,618         | 6,492         |
| 販売費及び一般管理費 Selling, general and administrative expenses               | 3,706         | 3,812         | 4,130         | 4,168         | 4,122         | 3,773         | 3,773         | 3,809         | 3,971         | 4,194         | 4,109         | 4,222         |
| <b>営業利益 Operating Income</b>  | <b>2,317</b>  | <b>2,957</b>  | <b>3,515</b>  | <b>3,120</b>  | <b>2,041</b>  | <b>2,206</b>  | <b>2,964</b>  | <b>2,675</b>  | <b>2,485</b>  | <b>1,984</b>  | <b>2,508</b>  | <b>2,269</b>  |
| <b>III 営業外収益 Non-operating income</b>                                 | <b>338</b>    | <b>709</b>    | <b>930</b>    | <b>1,079</b>  | <b>988</b>    | <b>589</b>    | <b>919</b>    | <b>944</b>    | <b>1,226</b>  | <b>1,731</b>  | <b>2,339</b>  | <b>2,123</b>  |
| 受取利息及び配当金 Interests and dividends received                            | 327           | 598           | 879           | 1,067         | 974           | 512           | 910           | 923           | 1,158         | 1,651         | 2,189         | 2,063         |
| その他 Other non-operating income  | 10            | 111           | 50            | 12            | 13            | 76            | 9             | 21            | 67            | 79            | 150           | 59            |
| <b>IV 営業外費用 Non-operating expenses</b>                                | <b>51</b>     | <b>30</b>     | <b>32</b>     | <b>317</b>    | <b>55</b>     | <b>58</b>     | <b>200</b>    | <b>49</b>     | <b>25</b>     | <b>17</b>     | <b>11</b>     | <b>134</b>    |
| 支払利息 Interest expense   | 35            | 22            | 14            | 17            | 11            | 8             | 6             | 5             | 4             | 3             | 4             | 4             |
| その他 Other non-operating expenses                                      | 16            | 8             | 17            | 299           | 44            | 50            | 193           | 44            | 20            | 13            | 6             | 130           |
| <b>経常利益 Ordinary Profit</b>   | <b>2,604</b>  | <b>3,635</b>  | <b>4,413</b>  | <b>3,883</b>  | <b>2,973</b>  | <b>2,737</b>  | <b>3,683</b>  | <b>3,570</b>  | <b>3,687</b>  | <b>3,698</b>  | <b>4,836</b>  | <b>4,258</b>  |
| <b>V 特別利益 Extraordinary income</b>                                    | <b>0</b>      | <b>2</b>      | <b>44</b>     | <b>-</b>      | <b>-</b>      | <b>-</b>      | <b>33</b>     | <b>1</b>      | <b>16</b>     | <b>35</b>     | <b>-</b>      | <b>153</b>    |
| <b>VI 特別損失 Extraordinary loss</b>                                     | <b>73</b>     | <b>104</b>    | <b>194</b>    | <b>109</b>    | <b>668</b>    | <b>20</b>     | <b>158</b>    | <b>12</b>     | <b>138</b>    | <b>41</b>     | <b>15</b>     | <b>1,031</b>  |
| <b>税金等調整前当期純利益 Net income before income taxes and non-controlling</b> | <b>2,531</b>  | <b>3,533</b>  | <b>4,263</b>  | <b>3,773</b>  | <b>2,305</b>  | <b>2,716</b>  | <b>3,558</b>  | <b>3,559</b>  | <b>3,565</b>  | <b>3,692</b>  | <b>4,820</b>  | <b>3,380</b>  |
| 法人税及び住民税及び事業税 Income taxes-current                                    | 864           | 1,261         | 1,608         | 1,383         | 917           | 941           | 1,193         | 1,183         | 1,078         | 1,426         | 1,695         | 1,419         |
| 過年度法人税等追徴額 Income tax penalty   |               | 1,153         | -             | -             | -             | -             | -             | -             | -             | 1,338         | -             | -             |
| 法人税等調整額 Income taxes-deferred   | 27            | △ 104         | 38            | 18            | 178           | △ 24          | △ 426         | 96            | △ 81          | △ 140         | △ 164         | 195           |
| <b>当期純利益 Net Income</b>   | <b>1,638</b>  | <b>1,224</b>  | <b>2,616</b>  | <b>2,371</b>  | <b>1,209</b>  | <b>1,799</b>  | <b>2,791</b>  | <b>2,279</b>  | <b>2,569</b>  | <b>1,067</b>  | <b>3,288</b>  | <b>1,764</b>  |



## キャッシュフロー（連結） Consolidated Statements of Cash Flows

| 3月31日に終了した1年間 Fiscal year ended March 31  | 2005           | 2006           | 2007           | 2008           | 2009           | 2010           | 2011           | 2012           | 2013           | [単位 Unit : 百万円 Millions of yen]<br>2014 2015 2016 |                |                |
|---|----------------|----------------|----------------|----------------|----------------|----------------|----------------|----------------|----------------|---|----------------|----------------|
| <b>I 営業活動によるキャッシュフロー Cash flows from operating activities</b>   |                |                |                |                |                |                |                |                |                |   |                |                |
| 税金等調整前当期純利益 Income before income taxes and non-controlling interests                                    | 4,652          | 6,125          | 7,707          | 7,134          | 4,997          | 4,194          | 5,597          | 4,453          | 5,136          | 5,873   | 6,983          | 6,881          |
| 減価償却費 Depreciation and amortization   | 928            | 1,017          | 1,338          | 1,593          | 1,555          | 1,307          | 1,235          | 1,160          | 1,258          | 1,629   | 1,785          | 2,060          |
| 受取利息及び受取配当金 Interests and dividends income  | △ 33           | △ 53           | △ 79           | △ 117          | △ 149          | △ 69           | △ 76           | △ 104          | △ 115          | △ 146   | △ 176          | △ 186          |
| 支払利息 Interest expense   | 73             | 64             | 77             | 108            | 73             | 42             | 32             | 41             | 34             | 31  | 42             | 34             |
| 売上債権の増減 Increase (decrease) in notes and accounts receivable-trade                                      | △ 1,093        | △ 1,004        | △ 4,866        | 2,617          | 6,571          | △ 1,991        | △ 641          | △ 333          | △ 546          | 1,524   | △ 1,222        | 1,079          |
| 棚卸資産の増減 Increase (decrease) in inventories  | △ 409          | △ 351          | △ 977          | 389            | △ 189          | 789            | △ 1,488        | 568            | 9              | 673   | △ 1,271        | 1,163          |
| 仕入債務の増減 Increase (decrease) in notes and accounts payable-trade   | 850            | 716            | 3,322          | △ 2,756        | △ 3,418        | 812            | 988            | △ 655          | △ 96           | △ 793   | 784            | △ 1,265        |
| その他 Others  | 583            | 47             | △ 452          | △ 530          | 845            | △ 321          | 186            | 926            | △ 442          | △ 60  | 581            | △ 544          |
| <b>小 計 Subtotal</b>   | <b>5,552</b>   | <b>6,561</b>   | <b>6,069</b>   | <b>8,439</b>   | <b>10,285</b>  | <b>4,764</b>   | <b>5,832</b>   | <b>6,056</b>   | <b>5,238</b>   | <b>8,733</b>                                      | <b>7,507</b>   | <b>9,222</b>   |
| 利息及び配当金の受取額 Interests and dividends received  | 42             | 63             | 78             | 116            | 148            | 72             | 73             | 103            | 116            | 143   | 175            | 187            |
| 利息の支払額 Interests paid   | △ 75           | △ 64           | △ 78           | △ 103          | △ 78           | △ 44           | △ 31           | △ 38           | △ 36           | △ 31  | △ 44           | △ 37           |
| 保険金の受取額 Proceeds from insurance income  |                |                |                |                |                |                |                |                | 1,038          | 34  |                |                |
| 災害損失の支払額 Payments for loss on disaster  |                |                |                |                |                |                |                |                | △ 611          | △ 29  |                |                |
| 法人税等の支払額 Income taxes paid  | △ 1,420        | △ 1,717        | △ 3,252        | △ 2,335        | △ 1,663        | △ 1,075        | △ 1,500        | △ 1,822        | △ 1,711        | △ 1,908   | △ 1,969        | △ 2,799        |
| 過年度法人税等の支払額 Income taxes for prior periods paid   |                |                |                |                |                |                |                |                |                | △ 1,338   |                |                |
| その他 Others  |                |                |                |                |                |                | △ 62           | △ 70           | △ 27           |   |                | 153            |
| <b>営業活動によるキャッシュフロー Net cash provided by operating activities</b>  | <b>4,098</b>   | <b>4,843</b>   | <b>2,816</b>   | <b>6,116</b>   | <b>8,691</b>   | <b>3,716</b>   | <b>4,312</b>   | <b>4,228</b>   | <b>4,007</b>   | <b>5,603</b>                                      | <b>5,668</b>   | <b>6,727</b>   |
| <b>II 投資活動によるキャッシュフロー Cash flows from investing activities</b>  |                |                |                |                |                |                |                |                |                |   |                |                |
| 投資有価証券の取得 Acquisition of investment securities  | 99             | △ 449          | △ 8            | △ 38           | △ 56           | △ 8            | 176            | △ 7            | △ 88           | △ 7   | △ 7            | △ 8            |
| 固定資産の取得及び売却 Acquisition and sales of fixed assets   | △ 1,471        | △ 3,813        | △ 3,058        | △ 1,709        | △ 1,849        | △ 502          | △ 1,167        | △ 2,387        | △ 3,518        | △ 2,490   | △ 1,294        | △ 1,826        |
| 貸付金の増加及び回収 Increase and collection of loans receivable  | 17             | 3              | △ 10           | 7              | △ 1            | △ 7            | △ 3            | △ 8            | 2              |   |                |                |
| その他 Others  | △ 7            | △ 69           | △ 11           | 43             | △ 2,248        | △ 758          | △ 839          | 70             | △ 1,315        | △ 743   | △ 681          | 1,880          |
| <b>投資活動によるキャッシュフロー Net cash used in investing activities</b>  | <b>△ 1,361</b> | <b>△ 4,332</b> | <b>△ 3,088</b> | <b>△ 1,697</b> | <b>△ 4,156</b> | <b>△ 1,276</b> | <b>△ 1,833</b> | <b>△ 2,332</b> | <b>△ 4,920</b> | <b>△ 3,241</b>                                    | <b>△ 1,983</b> | <b>45</b>      |
| <b>III 財務活動によるキャッシュフロー Cash flows from financing activities</b>   |                |                |                |                |                |                |                |                |                |   |                |                |
| 借入金の増加及び減少 Increase (decrease) in loans payable   | △ 512          | △ 313          | 92             | 341            | △ 860          | △ 323          | △ 87           | 377            | △ 68           | 418   | 87             | △ 436          |
| 自己株式の取得 Payment for acquisition of treasury stock   | △ 12           | △ 23           | △ 19           | △ 1            | △ 1            | △ 2,088        | △ 348          | △ 754          | △ 123          | △ 28  | △ 469          | △ 10           |
| 配当金の支払 Cash dividends paid  | △ 106          | △ 420          | △ 593          | △ 661          | △ 640          | △ 600          | △ 586          | △ 589          | △ 551          | △ 559   | △ 852          | △ 933          |
| 子会社株式の取得による支出 Purchase of shares of subsidiaries  |                |                |                |                |                |                |                |                |                |   | △ 23           | △ 994          |
| その他 Others  |                |                |                |                |                |                |                | △ 17           | △ 40           | △ 56  | △ 61           | △ 55           |
| <b>財務活動によるキャッシュフロー Net cash used in financing activities</b>  | <b>△ 630</b>   | <b>△ 756</b>   | <b>△ 520</b>   | <b>△ 321</b>   | <b>△ 1,501</b> | <b>△ 3,011</b> | <b>△ 1,022</b> | <b>△ 983</b>   | <b>△ 783</b>   | <b>△ 225</b>                                      | <b>△ 1,319</b> | <b>△ 2,430</b> |
| <b>IV 現金及び現金同等物に係る換算差額 Effect of exchange rate changes on cash and cash equivalents</b>                 | <b>11</b>      | <b>320</b>     | <b>86</b>      | <b>39</b>      | <b>△ 977</b>   | <b>133</b>     | <b>△ 278</b>   | <b>△ 309</b>   | <b>690</b>     | <b>1,031</b>                                      | <b>809</b>     | <b>△ 375</b>   |
| <b>V 現金及び現金同等物の増減額 Increase(decrease) in cash and cash equivalents</b>                                  | <b>2,118</b>   | <b>74</b>      | <b>△ 705</b>   | <b>4,137</b>   | <b>2,054</b>   | <b>△ 437</b>   | <b>1,177</b>   | <b>603</b>     | <b>△ 1,005</b> | <b>3,167</b>                                      | <b>3,174</b>   | <b>3,966</b>   |
| <b>VI 現金及び現金同等物の期首残高 Cash and cash equivalents at beginning of period</b>                               | <b>5,024</b>   | <b>7,142</b>   | <b>7,217</b>   | <b>6,815</b>   | <b>10,953</b>  | <b>13,007</b>  | <b>12,569</b>  | <b>13,747</b>  | <b>14,350</b>  | <b>13,344</b>                                     | <b>16,511</b>  | <b>19,686</b>  |
| <b>VII 連結範囲変更に伴う現金同等物の増加額 Increase in cash and cash equivalents by change in scope of consolidation</b> |                |                | <b>304</b>     | <b>-</b>       | <b>-</b>       | <b>-</b>       | <b>-</b>       | <b>-</b>       | <b>-</b>       | <b>-</b>  | <b>-</b>       | <b>-</b>       |
| <b>VIII 現金及び現金同等物の期末残高 Cash and cash equivalents at end of period</b>                                   | <b>7,142</b>   | <b>7,217</b>   | <b>6,815</b>   | <b>10,953</b>  | <b>13,007</b>  | <b>12,569</b>  | <b>13,747</b>  | <b>14,350</b>  | <b>13,344</b>  | <b>16,511</b>                                     | <b>19,686</b>  | <b>23,653</b>  |